

EMILIA ROMANA VERDE



Цена:	89 900 — 129 900 €	Брой етажи:	6
ID:	4123	До море:	0.6 km
Раздел:	Продажба	До летище:	25 km
Тип на имота:	Жилищни комплекси	Година:	2025
Местоположение:	Слънчев бряг	Вид:	От строителя
Стаи:	2, 3	Готовност:	2025
Площ:	60-88 м ²		

Характеристика:

- ✓ Балкон
- ✓ Детска площадка
- ✓ Кафе
- ✓ Парко места
- ✓ Рецепция
- ✓ Голяма Територия
- ✓ Затворен комплекс
- ✓ Кирпичный
- ✓ Плувен басейн
- ✓ Сад
- ✓ С разсрочка
- ✓ Инвестиции
- ✓ Асансьор
- ✓ Ресторант

Описание:

Имаме удоволствието да ви представим новия жилищен комплекс „**EMILIA ROMANA VERDE**“. Този проект е следващата фаза на комплекса "**EMILIA ROMANA RESORT**". „**EMILIA ROMANA VERDE**“ ще бъде въплъщение на модерна архитектура и обмислен дизайн с акцент върху устойчивостта и функционалността. Името „**VERDE**“ подчертава зелената концепция на проекта, включваща озеленяване на фасадите и паркова зона.

Комплексът е разположен в екологично чист и зелен район на Слънчев бряг, в съседство със съществуващите комплекси „**EMILIA ROMANA PARK**“, „**EMILIA ROMANA BOUTIQUE**“ и новия "**EMILIA ROMANA ESTE**". Четирите комплекса ще се обединят в единен комплекс „**EMILIA ROMANA RESORT**“ с обширна инфраструктура, включваща три плувни басейна, ресторанти, паркинги, зарядни станции за електрически автомобили, зони за отдих и много други.

Пясъчният плаж е на 10 - 15 минути пеша, целогодишният супермаркет „Младост“, аптека, зеленчуков магазин и салон за красота са на 5 минути пеша.

В рамките на етапа „**EMILIA ROMANA VERDE**“ се предвижда изграждането на 6-етажна сграда на площ от 4270 кв.м с 94 апартамента, от които 61 апартамента с 1 спалня и 33 апартамента с 2 спални. Апартаментите на последния 6-ти етаж разполагат с просторни тераси с озеленяване. Подземният

паркинг е проектиран за 55 паркоместа, 8 от които двойни.

В проекта са предвидени: 2 асансьора, рецепция и техническо помещение.

В централната част на проекта ще бъдат разположени голям плувен басейн за възрастни, детски басейн, джакузи, сух фонтан и зона за отдих LOUNGE. Комфортът ще се допълва от мобилен бар, предлагаш храни и напитки.

Апартаментите в комплекса са с три ориентации: южна, източна и северна, всички с изглед към басейна или парка и с тераси. Към апартамента може да се добави складово помещение с площ до 5 кв. м.

Целта на проекта е да промени представата за ваканционните имоти, като ги направи подходящи за целогодишно живеене. Строителството е извършено само с използването на съвременни материали с високо качество.

Всички апартаменти се продават с пълно завършване до ключ.

Завършване на строителството през пролетта на 2025 г.

Схема на плащане:

10% депозит (включен в цената на апартамента)

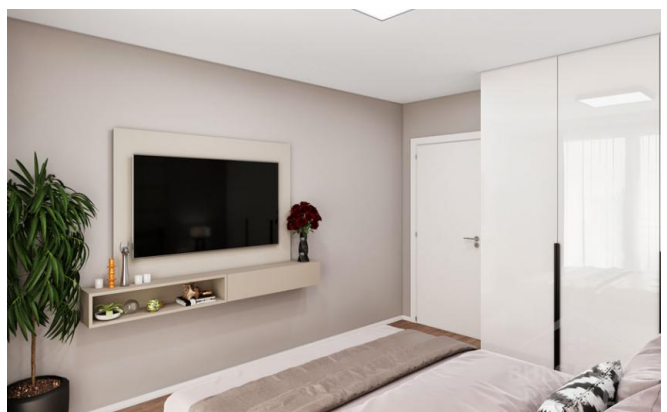
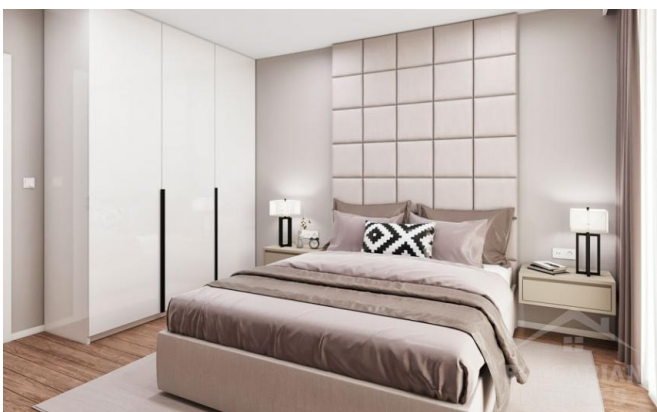
50% в рамките на един месец след плащането на депозита

Остатък 40% до май 2025 г.



СНИМКИ:







Формати:







