



СВЕТИ НИКОЛАЙ 8



Цена:	По заявка	Площ:	38-80 м ²
ID:	1900	Брой етажи:	6
Раздел:	Продажба	До море:	0.2 km
Тип на имота:	Жилищни комплекси	Вид:	От строителя
Местоположение:	Поморие	Готовност:	май 2022 г

Характеристика:

- ✓ Без такса поддръжка
- ✓ С разсрочка
- ✓ Сграда без басейн
- ✓ Инвестиции
- ✓ Асансьор

Описание:

Жилищната сграда "Свети Никола 8" се строи в град Поморие в непосредствена близост до пясъчен плаж (150 метра), центъра, както и до рехабилитационните центрове.

Жилищната сграда ще се състои от:

Приземен етаж и шест жилищни етажа с гаражи, магазини и апартаменти.

СТАНДАРТНАТА СХЕМА ЗА ПЛАЩАНЕ:

- Депозит - 2 000 евро.
 - Първа вноска - 30% от стойността на апартамента без депозита, в рамките на 30 дни след подписване на предварителния договор
 - втора вноска - 30% от стойността на предварителния договор;
 - трета вноска - 30% от цената на предварителния договор;
 - четвърта вноска - 10 % от цената на предварителния договор след подписване на акта; - четвърта вноска - 10 % от цената на предварителния договор след подписване на акта. 15
- * графикът на плащане е гъвкав и може да се променя според желанията на клиента

СТАНДАРТНО ИЗПЪЛНЕНИЕ НА АПАРТАМЕНТИ:

Коридор: Стени и тавани - латексова боя

Баня: Под - теракот, Стени - плочки и мазилка, Таван - мазилка, смесител и душ, мивка със смесител;, Аксесоари за баня

Тоалетна - моноблок

Водонагревател



Дневна / спалня: гранитогрес / ламиниран паркет
Стени и тавани - латекс
Кухня: настилка от гранит
Стени и тавани - латекс
Други: Фасада - стоманобетонна конструкция и тухлена зидария (външни и вътрешни стени)
- Топлинна и хидроизолация;
- облицовка с естествен камък "Травертин" на приземния етаж и комбинация от вентилиран австрийски "Версалит" и силиконова минерална мазилка на останалите етажи.
Общите части на сградата - напълно завършени, стени - травертинов камък на първия етаж, други етажи - водоотблъскваща и устойчива на UV лъчи мазилка Трасоп;
- Подова настилка - гранитогрес, стълбище - естествен гранит (цялото стълбище)
Покрив - хидроизолация, керемиди
Тераси - хидроизолация, гранитогрес, алуминиеви парапети
Прозорци - PVC прозорци с 5 камери, златен дъб;
Водоснабдяване и канализация - по проекта с монтирани водомери.
Електрическо окабеляване - според проекта, вътрешно електрическо окабеляване до ключове и контакти с монтирани лампи.
Инсталация за домофон, телефон и интернет, вътрешно окабеляване до контактите
Входни врати - метални;
Вътрешни врати - MDF
Асансьор - електрически с луксозни кабини
Вертикално подравняване - в съответствие с проекта
Краен срок за завършване: юни 2022 г.
Сградната услуга ще възлиза на: 0,30 лв. (без ДДС) на м2 площ на апартамента на месец
- Почистване и поддръжка на площите около сградата;
- Почистване и поддръжка на общите и обществените части на сградата;
- Осветление на общите части на сградата;
- Ремонт на общите части на сградата
- Поддръжка на асансьора, сметки за електричество за общите части, асансьора и др.

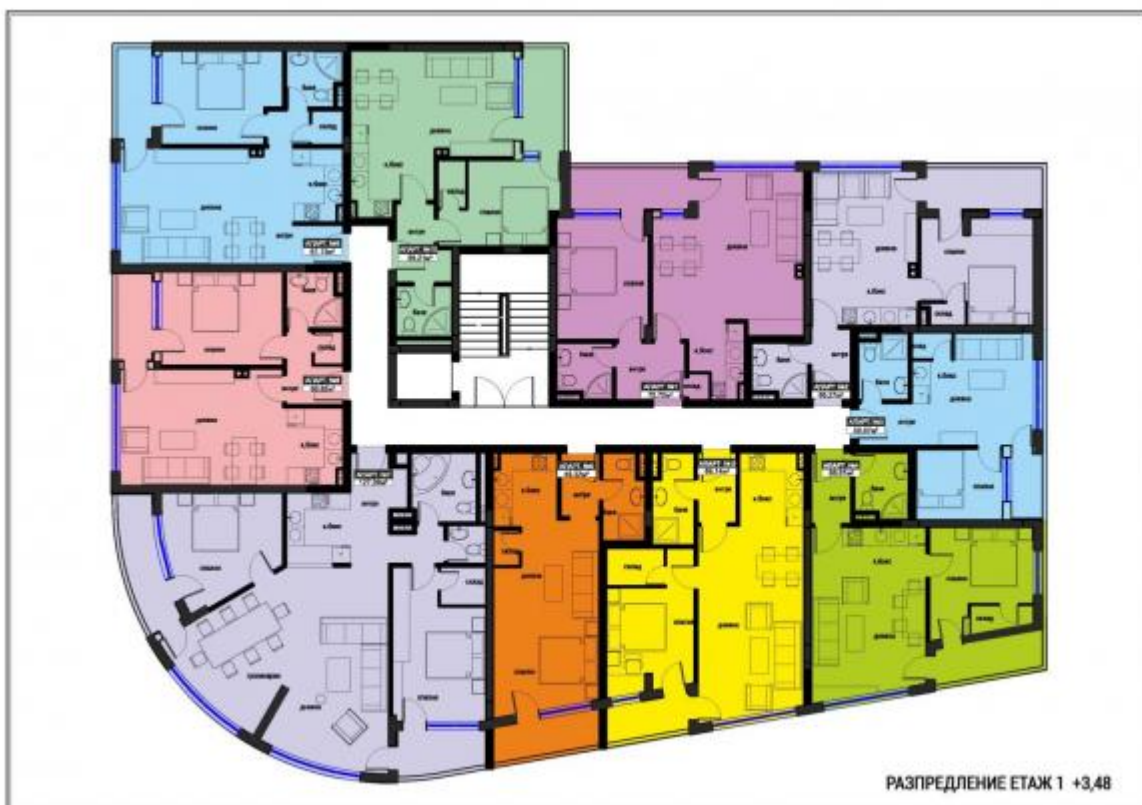


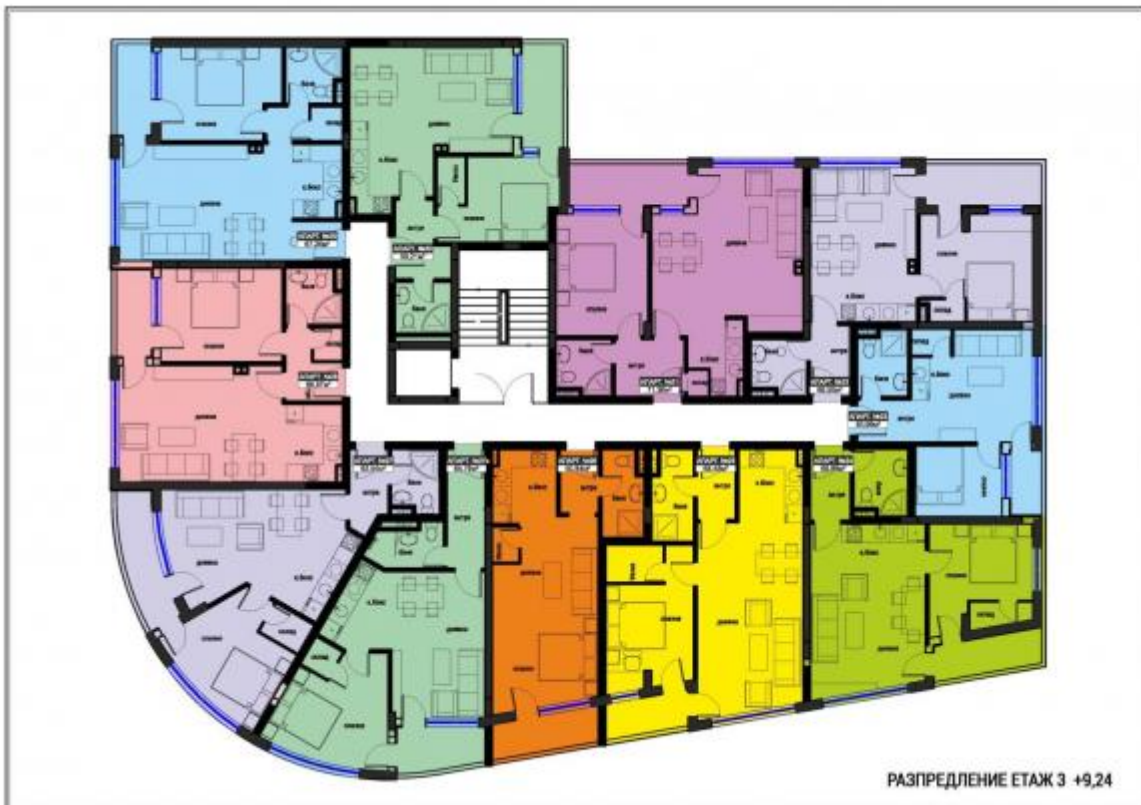
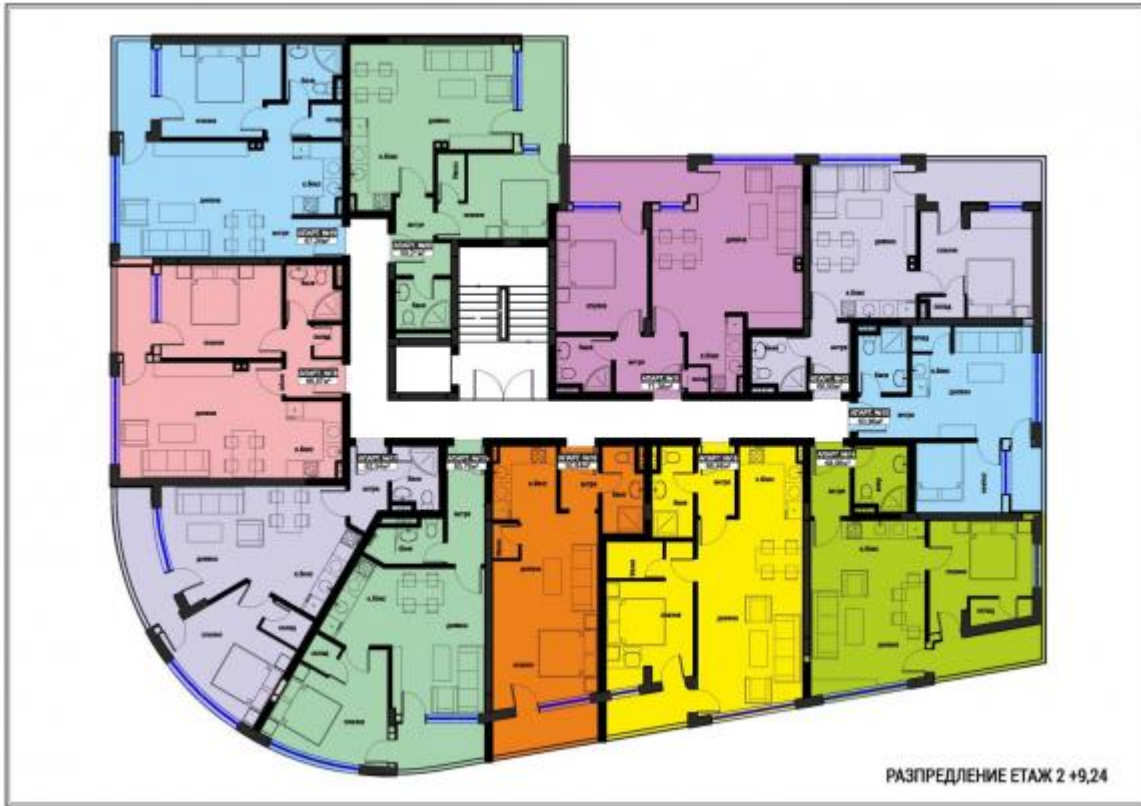
Снимки:

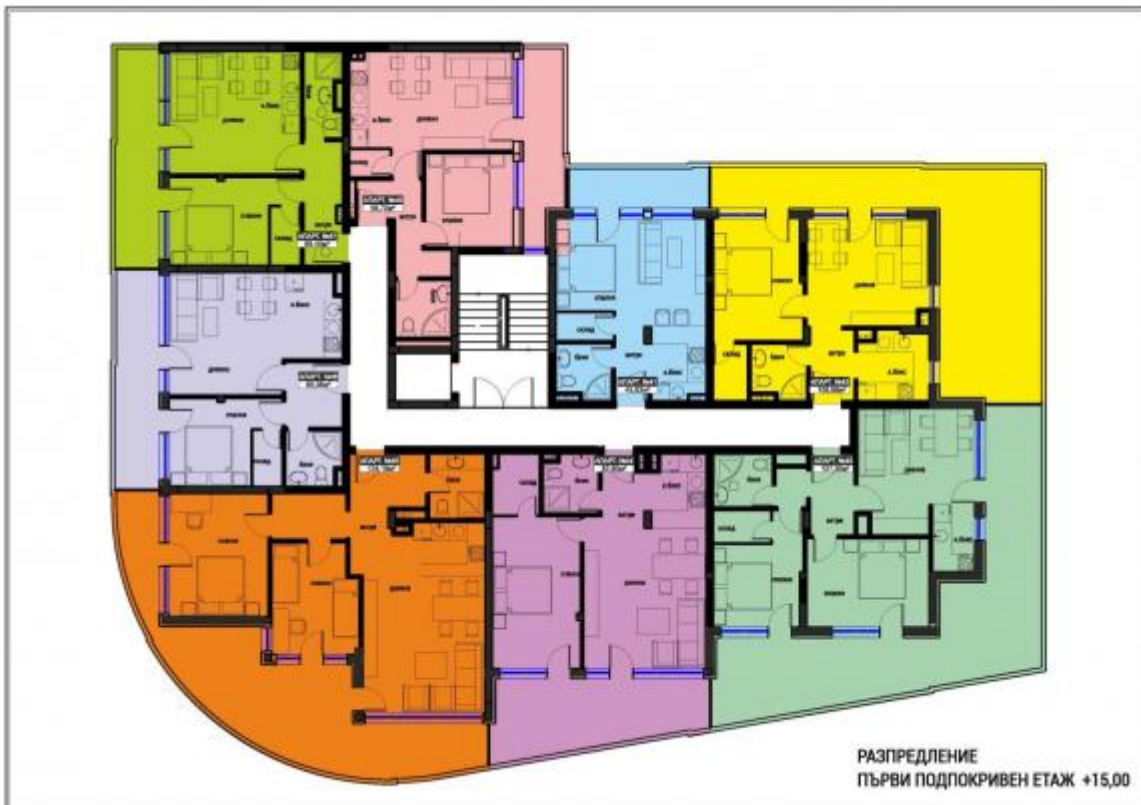
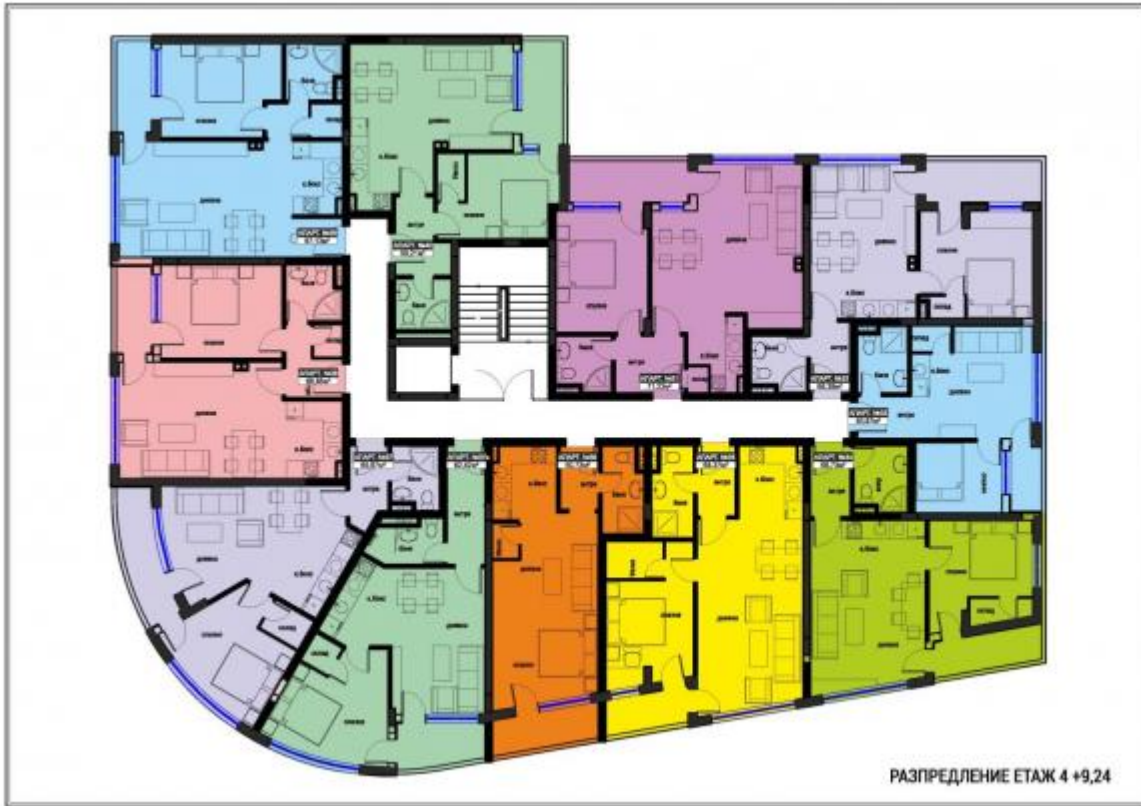


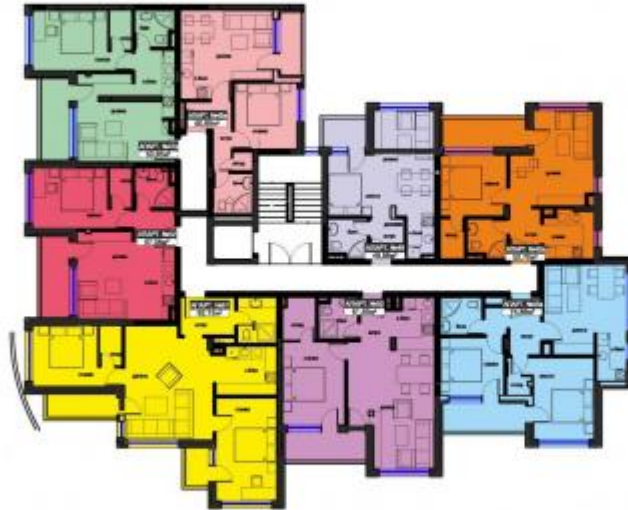


Формати:









РАЗПРЕДЛЕНИЕ
ВТОРИ ПОДПОКРИВЕН ЕТАЖ +18,30