



СВЯТОЙ НИКОЛАЙ 8



<b>Цена:</b> -----	По запросу	<b>Площадь:</b> -----	38-80 м <sup>2</sup>
<b>ID:</b> -----	1900	<b>Этажность:</b> -----	6
<b>Раздел:</b> -----	Продажа	<b>До моря:</b> -----	0.2 км
<b>Тип недвижимости:</b> -----	Жилые комплексы	<b>Статус:</b> -----	От застройщика
<b>Расположение:</b> -----	Поморие	<b>Готовность:</b> -----	май 2022 г

**Особенности:**

- ✓ Без таксы поддержки
- ✓ В рассрочку
- ✓ Здание без бассейна
- ✓ Инвестиции
- ✓ Лифт

**Описание:**

.Здание жилого типа "Святой Николай 8" строится в городе Поморие, в непосредственной близости к песочному пляжу ( 150 метров), центра, а так же от реабилитационных комплексов.

Жилой дом будет состоять из:

Первого этажа и шести жилых этажей, с гаражами, магазинами и квартирами.

**СТАНДАРТНАЯ СХЕМА ОПЛАТЫ:**

- Депозит - 2000 евро
  - первый платеж - 30% от стоимости квартиры за вычетом депозита, в течение 30 дней после подписания предварительного договора
  - второй взнос - 30% от стоимости предварительного договора;
  - третий взнос - 30 % от стоимости предварительного договора;
  - четвертый взнос - 10 % от стоимости предварительного договора после подписания акта 15
- \* схема оплаты является гибкой и может быть изменена в зависимости от пожелания клиента

**СТАНДАРТНОЕ ИСПОЛНЕНИЕ КВАРТИР:**

Коридор: Стены и потолки - латексная краска

Ванная комната: пол - терракота, Стены - плитка и штукатурка, Потолок - штукатурка, Смесительный кран и душ, Раковина со смесителем;, Аксессуары для ванной комнаты

Туалет - моноблок

Водонагреватель

Гостиная/спальня: пол - гранит/ламинат



Стены и потолки - латекс

Кухня: пол - гранит

Стены и потолки - латекс

Прочее: Фасад - железобетонная конструкция и кирпичная кладка (внешние и внутренние стены)  
- Тепло- и гидроизоляция;

- облицовка натуральным камнем "Травертин" на первом этаже и сочетание австрийской вентилируемой облицовки "Versalit" и минеральной силиконовой штукатурки на остальных этажах.

Общие части здания - полностью отделаны, стены - камень травертин на первом этаже, остальные этажи - водоотталкивающая и устойчивая к ультрафиолету штукатурка Tracop;

- напольное покрытие - гранитная плитка, лестница - натуральный гранит (целые ступени)

Крыша - гидроизоляция, черепица

Террасы - гидроизоляция, гранитная плитка, перила - алюминий

Окна - ПВХ 5-ти камерные окна, цвет "золотой дуб";

Водоснабжение и канализация - по проектам с установленными водомерами

Электропроводка - по проекту, внутренняя электропроводка до выключателей и розеток с установленными светильниками.

Установка домофона, телефона и интернета, внутренней кабельной сети к розетке

Входные двери - металлические;

Внутренние двери - МДФ

Лифт - электрический с кабиной класса люкс

Вертикальная планировка - выполняется в соответствии с проектом

Крайний срок завершения строительства: июнь 2022 года

**Обслуживание здания будет составлять: 0,30 BGN (без НДС) за м2 общей площади квартиры в месяц**

- Уборка и обслуживание территорий вокруг здания;

- Уборка и обслуживание общих и общественных помещений здания;

- Освещение общих зон здания;

- Устранение неисправностей общих частей здания

- Обслуживание лифта и оплата электроэнергии общих помещений и лифта и т.д.

**Обращайтесь к нашим менеджерам за актуальным прайс листом!**

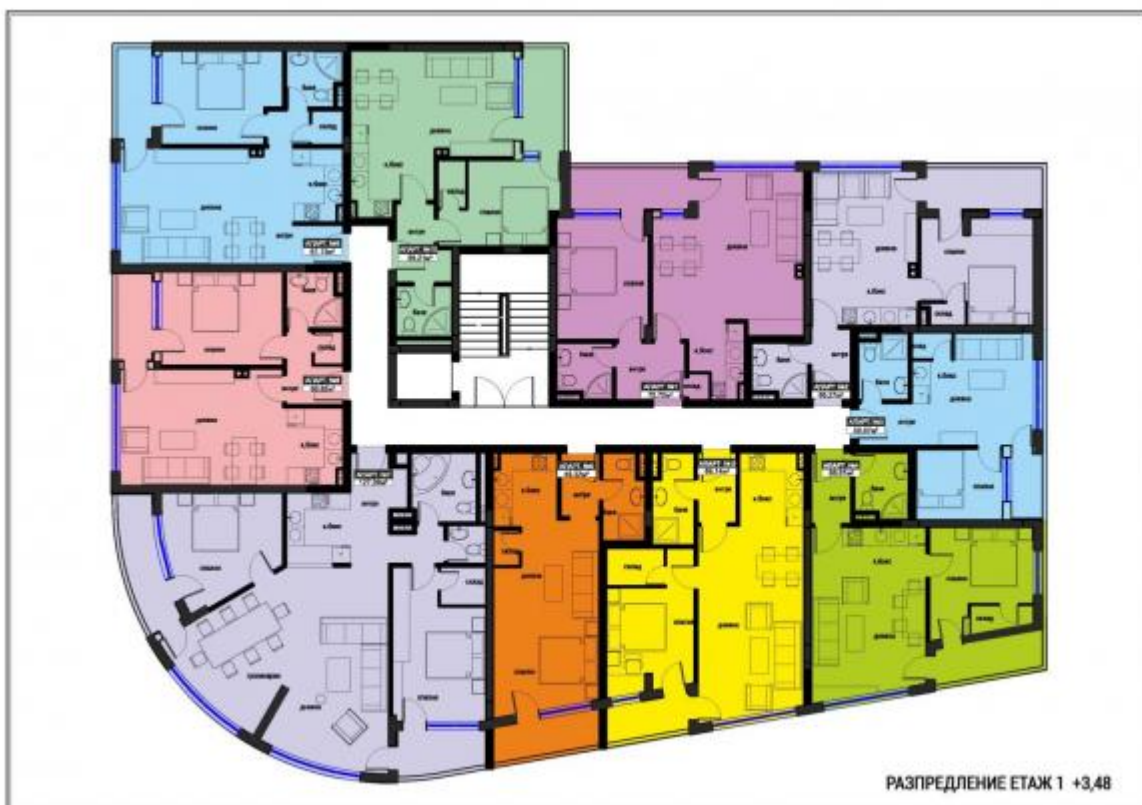


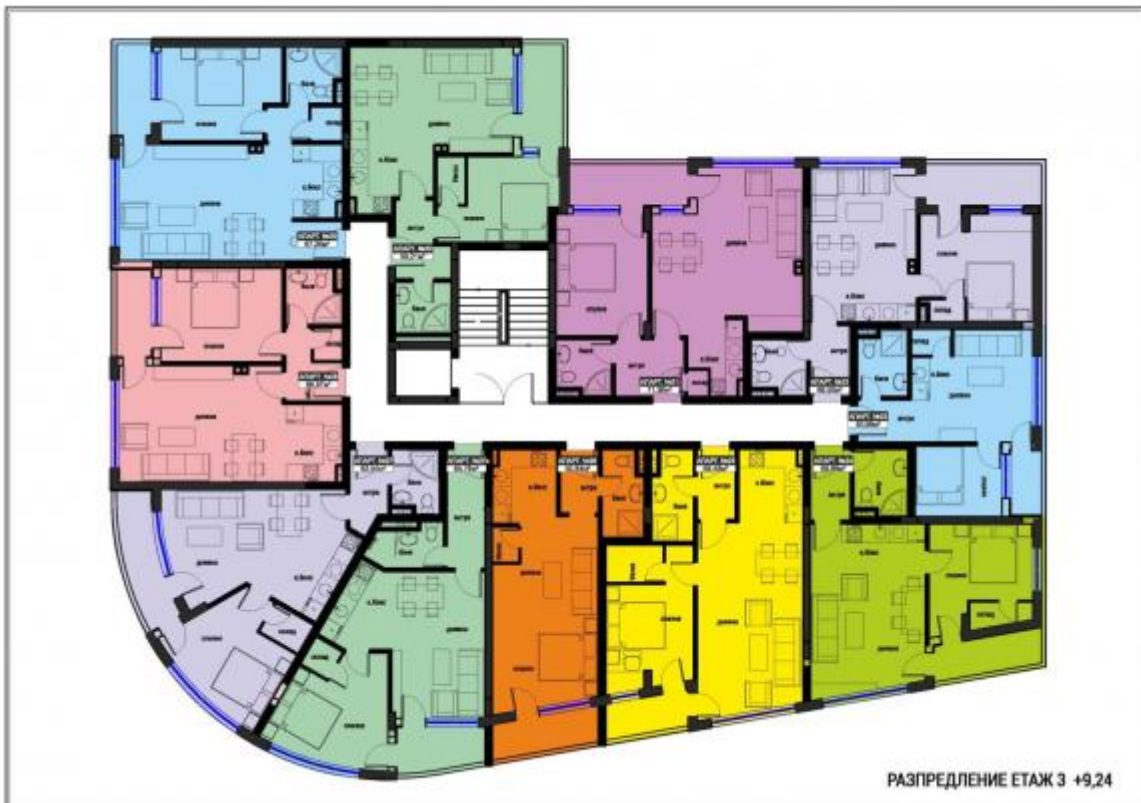
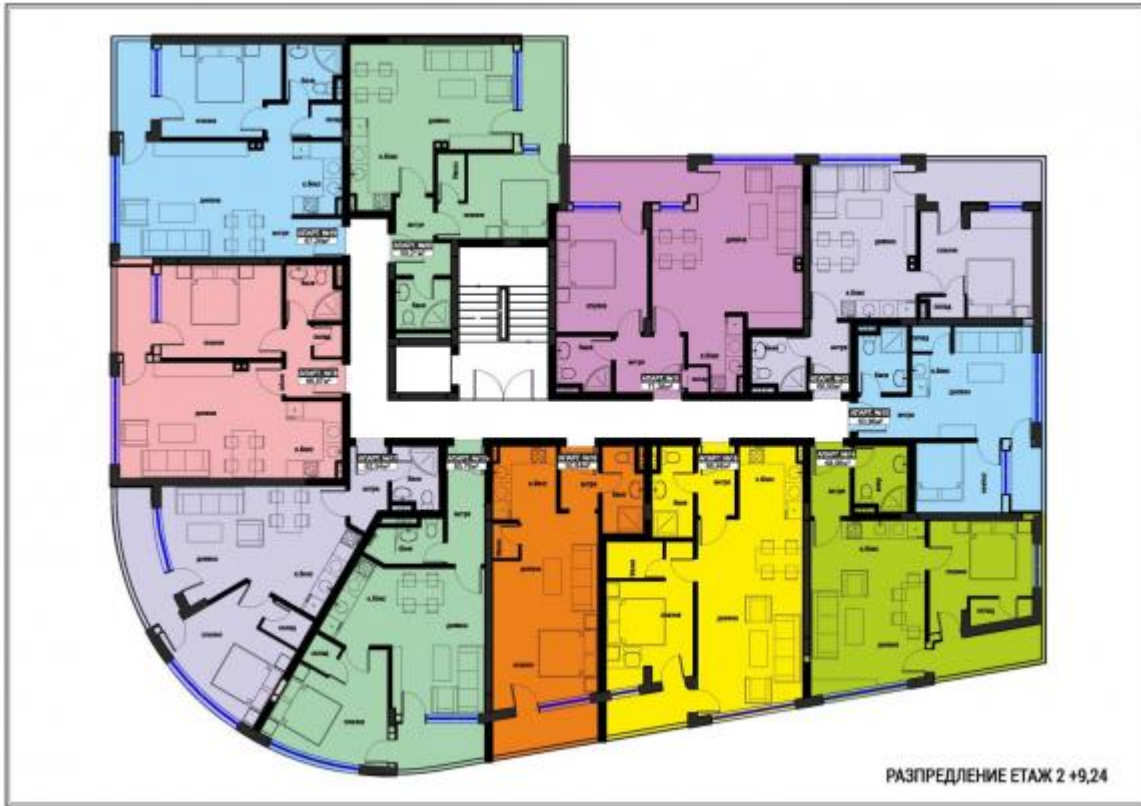
**Фото:**

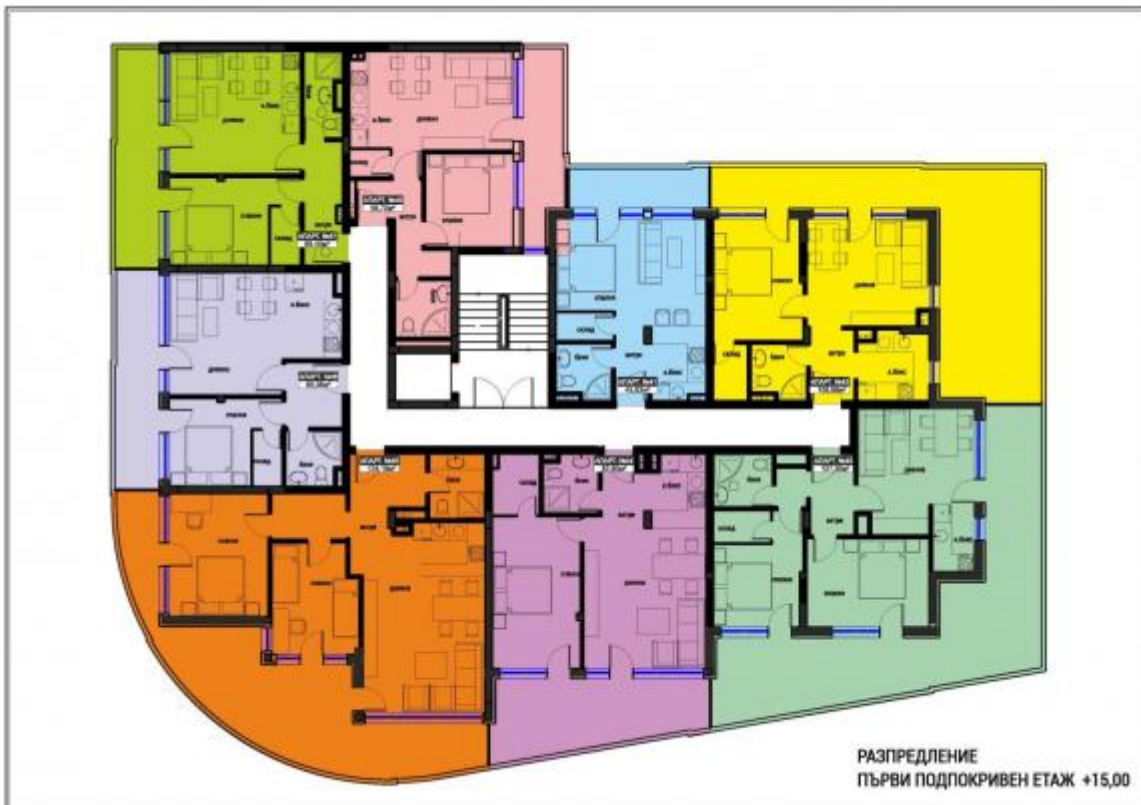
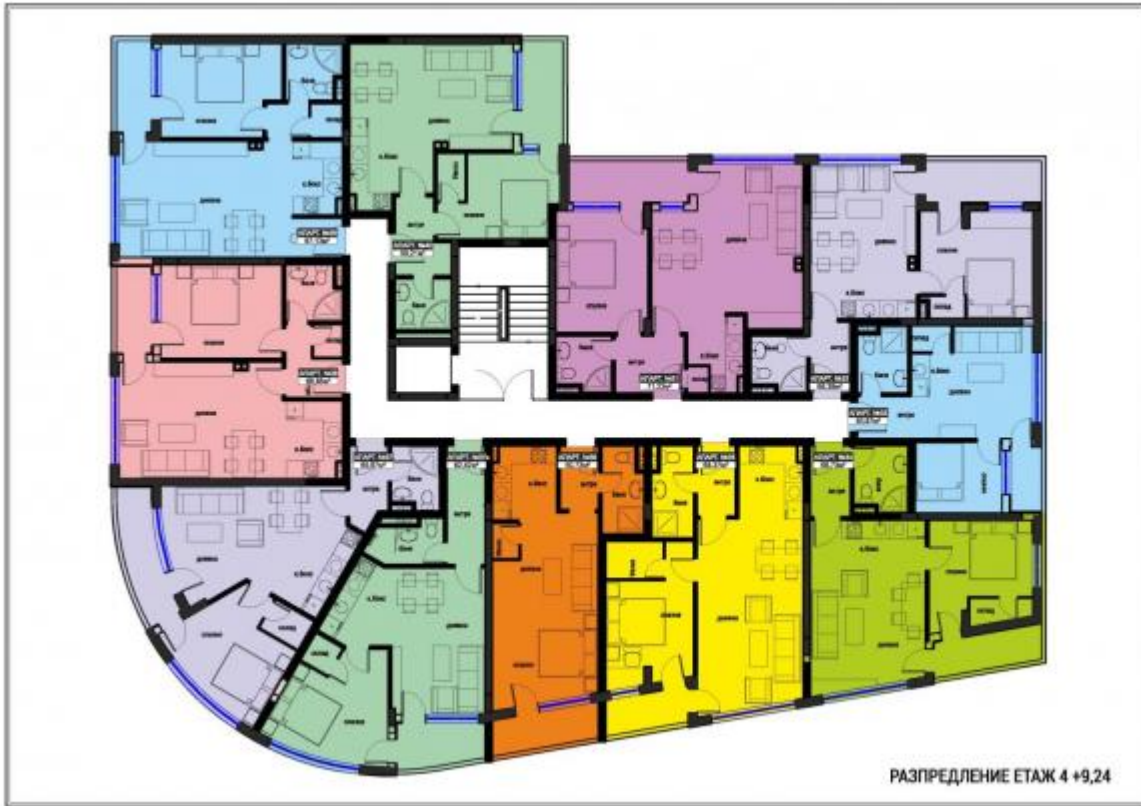


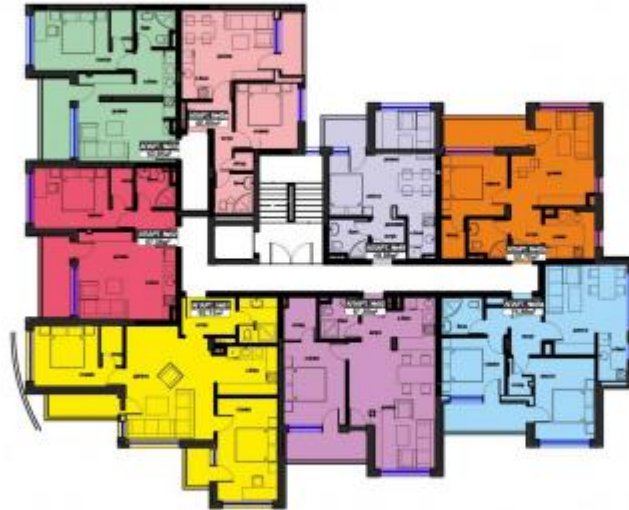


Планировки:









РАЗПРЕДЛЕНИЕ  
ВТОРИ ПОДПОКРИВЕН ЕТАЖ +18,30