

MAJESTIK SEA VILLAGE КОТТЕДЖНЫЙ ПОСЕЛОК У МОРЯ



<b>Цена:</b>	250 000 €	<b>Ванных:</b>	2
<b>ID:</b>	45	<b>Террасы:</b>	2
<b>Раздел:</b>	Продажа	<b>Этажность:</b>	2
<b>Тип недвижимости:</b>	Дома/таунхаусы	<b>До моря:</b>	0 км
<b>Расположение:</b>	Недвижимость в Поморие	<b>Год:</b>	2022
<b>Комнат:</b>	3	<b>Статус:</b>	От застройщика
<b>Площадь:</b>	116-116 м <sup>2</sup>	<b>Готовность:</b>	Акт 16
<b>Площадь участка:</b>	138 м <sup>2</sup>		

**Особенности:**

- ✓ Большая территория
- ✓ В рассрочку
- ✓ Детская площадка
- ✓ Закрытый комплекс
- ✓ Инвестиции
- ✓ Кафе
- ✓ Парковка
- ✓ Плавательный бассейн

**Описание:**

Купить виллу на берегу моря в Болгарии! В городе Поморье построен закрытый коттеджный поселок самого высокого класса на берегу моря.

**MAJESTIK SEA VILLAGE** имеет площадь в 25 744 кв. м., расположен к югу от города Поморие на первой линии, вблизи морского берега и предлагает уникальный вид на весь залив, естественно образованным между городами Поморие и Бургас.

**MAJESTIK SEA VILLAGE** - комплекс закрытого типа в непосредственной близости к яхт причалу, гольф полю и балнеологическому санаторию, с самостоятельной инфраструктурой.

Комплекс расположен недалеко от города Бургаса, состоит из 126 построенных односемейных таунхаусов площадью от 89 до 165 кв.м.

Расположение **MAJESTIK SEA VILLAGE** не случайно! Мы решили предоставить нашим клиентам лучшие условия проживания, найдя тихое, уникальное место с панорамным видом на юг, к морю.

**Majestic Sea Village** расположен очень близко к большому городу Бургас, но достаточно далеко от шума и суеты городской жизни. Он спроектирован как уютное место для жизни, предлагающее удобство, безопасность и комфорт.

Чтобы удовлетворить любой вкус и предпочтение, предлагаются дома разного типа, размера и

планировки. Желающие поселиться в современном комплексе **Majestic Sea Village** смогут выбрать один из десяти типов двухэтажных таунхаусов на одну семью.

Дома расположены в шесть рядов, так что они могут обслуживаться пятью улицами, образуя так называемые «Воздушные коридоры». Фасад каждого дома облицован красивым натуральным камнем травертином. Помимо элегантного внешнего вида, натуральный травертин устойчив к капризам погоды и морского климата, а также обладает теплоизоляционными свойствами.

У домов есть отдельный сад, веранда и парковка. Конструкция зданий построена таким образом, чтобы каждый владелец мог наслаждаться видами, открывающимися из французских окон домов. Для удобства каждого домовладельца в комплексе **Majestic Sea Village** мы предусмотрели:

- круглосуточное видеонаблюдение;
- Контроль доступа;
- Ландшафтный дизайн со специально подобранной растительностью для круглогодичного декоративного эффекта;
- Открытый пейзажный бассейн - панорамный вид на Бургасский залив;

Уже построено, 126 двухэтажных домов. Предлагаются на стадии «черновая отделка».

По желанию клиента, конкретный дом может быть завершен «под ключ», за дополнительную согласованную плату, а так же мебелирован.

**Акция! Обратитесь к нашим менеджерам и мы отправим вам актуальный прайс лист!**

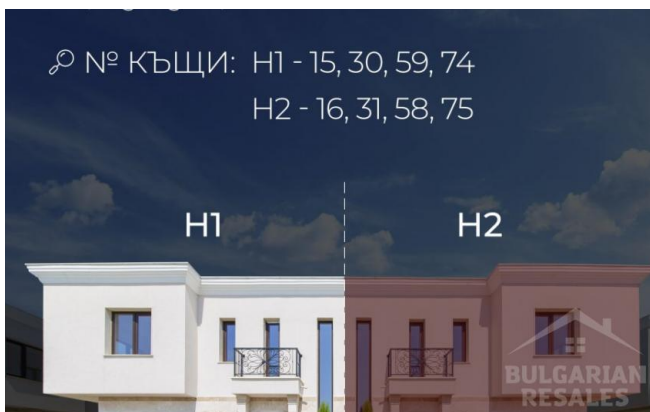
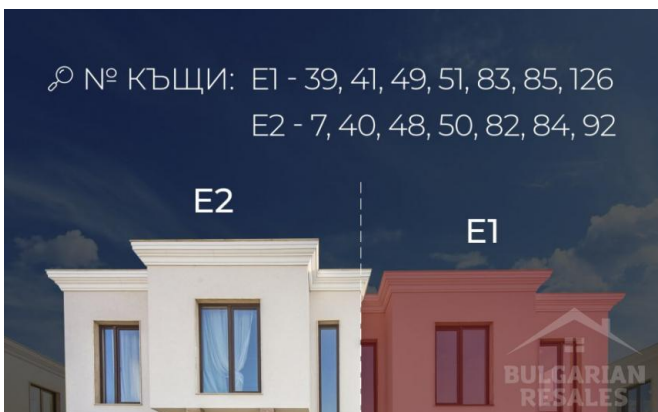
**Схема оплаты:** 2000 евро резервация

Остаток в течении месяца - трех

Обращайтесь за дополнительной информацией и наличием свободных домов к нашим менеджерам!

**Фото:**

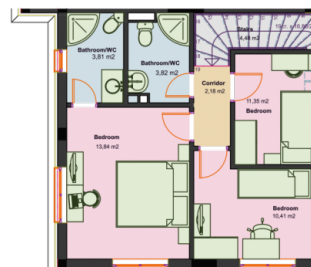




Majestic  
SEA VILLAGE



Ground floor



First floor



House type E2  
Ground floor = 56,45 m<sup>2</sup>  
First floor = 59,77 m<sup>2</sup>  
Total area = 116,22 m<sup>2</sup>



Ground floor

House type H1  
Ground floor = 63,94 m<sup>2</sup>  
First floor = 79,31 m<sup>2</sup>  
Total area = 143,25 m<sup>2</sup>

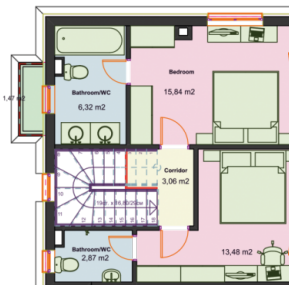


First floor



Ground floor

House type K1  
Ground floor = 69,94 m<sup>2</sup>  
First floor = 69,94 m<sup>2</sup>  
Total area = 139,88 m<sup>2</sup>



First floor

