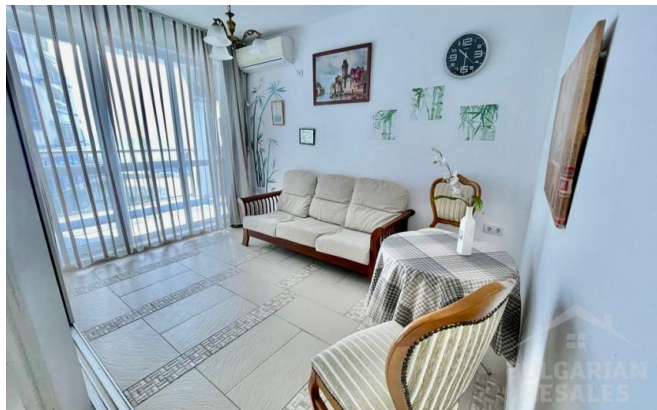




**КВАРТИРА С ВИДОМ НА МОРЕ В СПОКОЙНОМ РАЙОНЕ**



<b>Цена:</b>	-----	<b>Террасы:</b>	-----	1
<b>ID:</b>	3361	<b>Этаж:</b>	-----	2
<b>Раздел:</b>	Продажа	<b>Этажность:</b>	-----	4
<b>Тип недвижимости:</b>	Квартиры/апартаменты	<b>До моря:</b>	-----	0.05 км
<b>Расположение:</b>	Недвижимость в Поморие	<b>Год:</b>	-----	2010
<b>Комнат:</b>	2	<b>Статус:</b>	-----	Вторичное жильё
<b>Площадь:</b>	58-58 м <sup>2</sup>	<b>Готовность:</b>	-----	Акт 16
<b>Ванных:</b>	1			

**Особенности:**

- ✓ Большая территория
- ✓ Детская площадка
- ✓ Закрытый комплекс
- ✓ Инвестиции
- ✓ Мебель
- ✓ Парковка
- ✓ Плавательный бассейн
- ✓ Ресторан
- ✓ Рецепция
- ✓ СПА салон

**Описание:**

Прекрасная квартира в Поморие на 1 линии в закрытом комплексе "**Blue Bay Palace**". Квартира расположена на втором этаже. Общая 60 кв.м.

Квартира продается с мебелью! Возможность круглогодичного проживания. Из террасы прекрасный вид на море.

Комплекс Блу Бей Палас (Blue Bay Palace) построен на первой линии, в 50 метрах от берега моря, в местности Кротирия, в 2 км от центра г. Поморие, на узком живописном полуострове вдающимся в море Морской берег под комплексом песчаный и пологий, подходит для отдыха с детьми. Местоположение комплекса очень удобно для тех, кто хочет отдыхать вдали от шума и городской суеты. Для любителей городского отдыха центр города Поморие, с множеством ресторанов, кафе, и др. развлечений. Комплекс подходит как для летнего отдыха, так и для постоянного проживания.

Комплекс состоит из 4-х 5 и 6 этажных зданий, располагающих жилой площадью более 10 000 кв.м.

**Инфраструктура:**

- рецепция;
- открытый и закрытый ресторан;



- кафе;
- барбекю;
- парковка;
- подземный гараж;
- детская площадка;
- открытый бассейн с детской секцией и зона для шезлонгов;
- парковая зона для отдыха;
- прямой спуск к пляжу;
- SPA центр (джакузи, сауна, SPA процедуры, таласотерапия, ароматерапия и массажи);
- лифт в каждом здании;
- круглосуточная охрана;
- кабельное телевидение (с русскими программами) и интернет.

**Преимущества комплекса:**

Расположение на 1 линии

- В 15 км от г. Бургас;
- В 15 км от г. Несебр;
- В 18 км от Солнечного Берега
- В 8 км от аэропорта Бургас;
- В 2 км от центра г. Поморие;

Годовая такса поддержки - 412 евро в год



**Фото:**



