

EMILIA ROMANA VERDE



Cena: -----	По запросу	4tr_renovation: -----	Designerska
ID: -----	4123	Do morza: -----	0.6 km
4tr_dealType: -----	Sprzedaż	Odległość od lotniska: -----	25 km
Typ nieruchomości: -----	Osiedla mieszkaniowe	Rok: -----	2025
Lokalizacja: -----	Nieruchomości Słoneczny Brzeg	Status: -----	Od Dewelopera
Obszar: -----	60-88 m ²	Gotowość : -----	2025
Podłogi: -----	6		

Cechy:

- ✓ Balkon
- ✓ Duża powierzchnia
- ✓ W ratach
- ✓ Plac zabaw
- ✓ Związek zamknięty
- ✓ Inwestycje
- ✓ Kawiarnia
- ✓ Cegła
- ✓ Lift
- ✓ Parking
- ✓ Basen
- ✓ Restauracja
- ✓ Recepcja
- ✓ Ogród

Opis:

Mamy przyjemność zaprezentować Państwu nowy kompleks mieszkaniowy „**EMILIA ROMANA VERDE**”. Projekt ten jest kolejną fazą kompleksu „**EMILIA ROMANA RESORT**”. „**EMILIA ROMANA VERDE**” będzie ucieleśnieniem nowoczesnej architektury i przemyślanego projektu z naciskiem na zrównoważony rozwój i funkcjonalność. Nazwa „**VERDE**” podkreśla zieloną koncepcję projektu, w tym zagospodarowanie elewacji i terenu parku.

Kompleks znajduje się w ekologicznie czystej i zielonej części Słonecznego Brzegu, w sąsiedztwie istniejących kompleksów „**EMILIA ROMANA PARK**”, „**EMILIA ROMANA BOUTIQUE**” i i nowy kompleks „**EMILIA ROMANA ESTE**”. Wszystkie trzy budynki zostaną połączone w jeden kompleks „**EMILIA ROMANA RESORT**” z rozbudowaną infrastrukturą, w tym trzema basenami, restauracjami, parkingami, stacjami ładowania samochodów elektrycznych, terenami rekreacyjnymi i wieloma innymi.

Piaszczysta plaża znajduje się w odległości 10-15 minut pieszo, całoroczny supermarket „Mładost”, apteka, sklep warzywny i salon kosmetyczny znajdują się w odległości 5 minut pieszo.

W ramach etapu „**EMILIA ROMANA VERDE**” planowana jest budowa 6-piętrowego budynku o powierzchni 4270 mkw. z 94 apartamentami, z czego 61 apartamentów z 1 sypialnią i 33 apartamenty z 2 sypialniami.



**NIERUCHOMOŚĆ W BUŁGARII OD DEWELOPERA
I ODSPRZEDAŻY NIERUCHOMOŚCI**
+359 894 290 144, +359 877 375 309
E-mail: sales@bulgarianresales.com
Skype: bgrst.ru



Mieszkania na ostatnim, 6. piętrze posiadają przestronne tarasy z zagospodarowaną zielenią. Podziemny parking zaprojektowano na 55 miejsc postojowych, w tym 8 podwójnych.

Projekt przewiduje: 2 windy, recepcję i pomieszczenie techniczne.

W centralnej części projektu znajdzie się duży basen dla dorosłych, brodzik dla dzieci, jacuzzi, sucha fontanna oraz strefa rekreacyjna LOUNGE. Komfortu dopełni mobilny bar oferujący jedzenie i napoje.

Apartamenty w kompleksie mają trzy orientacje: południową, wschodnią i północną, wszystkie z widokiem na basen lub park i tarasami. Do apartamentu można dodać pomieszczenie gospodarcze o powierzchni do 5 metrów kwadratowych.

Celem projektu jest zmiana postrzegania nieruchomości wakacyjnych, czyniąc je odpowiednimi do całorocznego zamieszkania. Budowa odbywa się wyłącznie przy użyciu nowoczesnych materiałów wysokiej jakości.

Wszystkie apartamenty są sprzedawane z pełnym wykończeniem pod klucz.

Zakończenie budowy wiosną 2025 roku.

Schemat płatności:

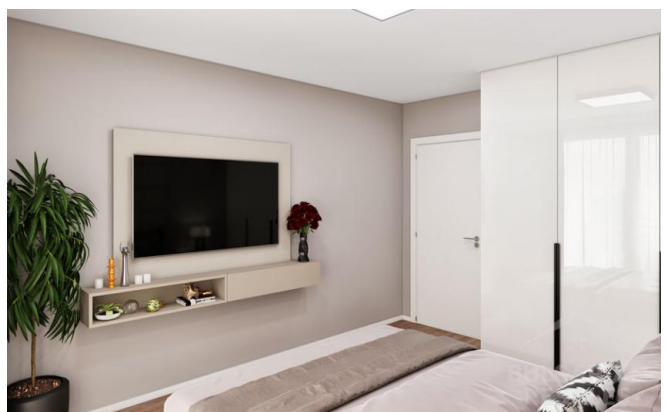
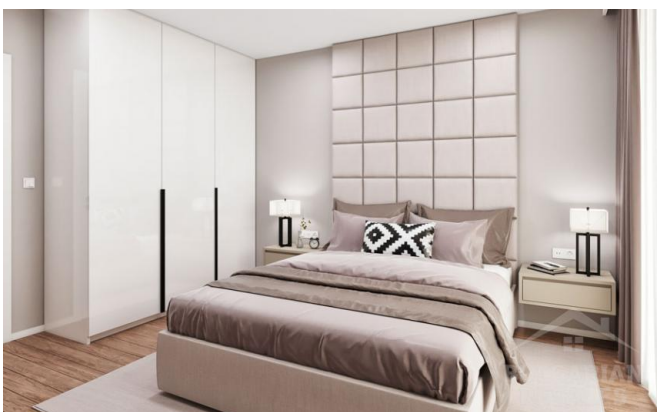
10% depozytu (wliczony w cenę apartamentu)

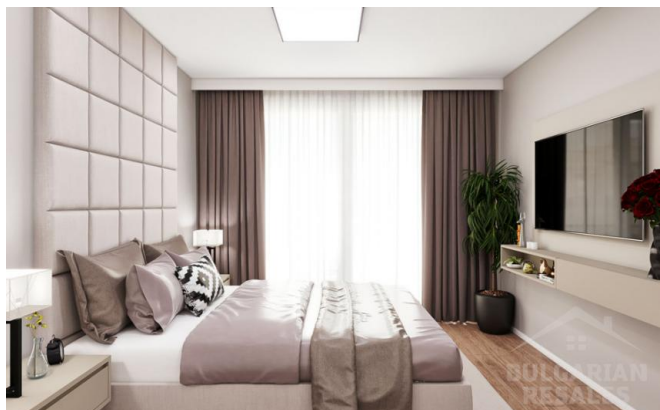
50% w ciągu miesiąca od wpłaty kaucji

Saldo 40% do maja 2025 r.

Fotografie z:







4tr_layouts:







