

SATURN KOMPLEKS MIESZKANIOWY SVETI VLAS



Cena:	74 000 — 200 000 €	Podłogi:	6
ID:	5692	Do morza:	0.2 km
4tr_dealType:	Sprzedaż	Odległość od lotniska:	35 km
Typ nieruchomości:	Osiedla mieszkaniowe	Rok:	2027
Lokalizacja:	Nieruchomości w Świętym Własie	Status:	Od Dewelopera
Pokoje:	Studia, 2, 3	Gotowość :	Декабрь 2027
Obszar:	35-100 m ²		

Cechy:

- | | | |
|---------------------|--------------|--------------|
| ✓ Balkon | ✓ W ratach | ✓ Plac zabaw |
| ✓ Związek zamknięty | ✓ Inwestycje | ✓ Cegła |
| ✓ Lift | ✓ Basen | ✓ Ogród |

Opis:

Kompleks "Saturn" to nowoczesny i komfortowy kompleks mieszkaniowy, położony zaledwie 200 metrów od piaszczystej plaży w popularnym kurorcie **Sveti Vlas**.

Projekt "Saturn" został zaprojektowany z naciskiem na funkcjonalność, wygodę i estetykę. Charakteryzuje się nowoczesną architekturą, a do jego budowy wykorzystuje się wyłącznie wysokiej jakości materiały oraz nowoczesne technologie.

Kompleks "Saturn" znajduje się w jednej z najbardziej prestiżowych dzielnic kurortu, w pobliżu sklepów, kawiarni, restauracji i przystanków komunikacji miejskiej. To idealne miejsce zarówno na całoroczne zamieszkanie nad morzem, jak i na letni wypoczynek.

Kompleks "Saturn" składa się z dwóch sześciopiętrowych budynków - A i B. Oferuje różne układy mieszkań: od kompaktowych kawalerek po przestronne apartamenty z jedną lub dwiema sypialniami. Wszystkie lokale są sprzedawane w standardzie „pod klucz”.

Na terenie kompleksu znajdują

- się tereny zielone, strefy relaksu,
- baseny dla dorosłych i dzieci,
- monitoring,
- całodobowa ochrona,

-
- kontrolowany dostęp dla właścicieli i nowoczesne windy.

Planowane zakończenie budowy to grudzień 2027 roku.

Standardowy plan płatności:

2000€ depozytu (wliczony w cenę)

20% w ciągu 20 dni od wpłaty depozytu

40% w równych ratach w 2026 roku

40% w równych ratach w 2027 roku

Fotografie z:

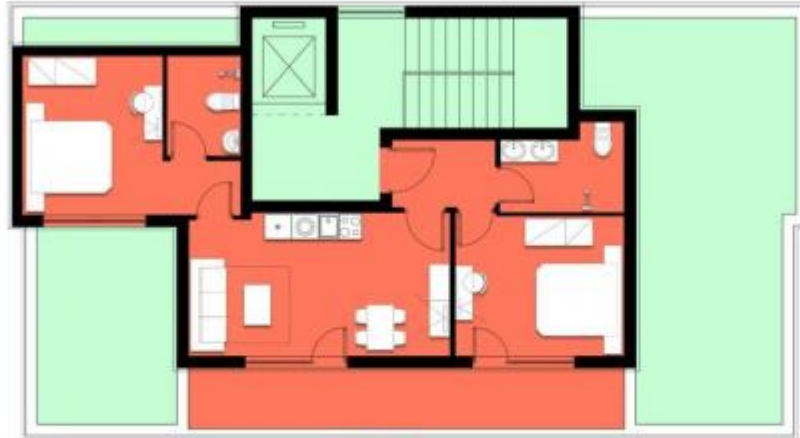


4tr_layouts:



Complex Saturn - Sveti Vlas - Building A

FLOOR 6



Ap.21A
100,86 m²

Name	Bedrooms	Total area
Apt.21A	2 bedroom	100,86

Complex Saturn - Sveti Vlas - Building B

FLOOR 1



Ap.4B
35,09 m²

Ap.1B
35,09 m²

Ap.3B
53,25 m²

Ap.2B
53,25 m²

Name	Bedrooms	Total area
Apt.1B	Studio	35,09
Apt.2B	1 bedroom	53,25
Apt.3B	1 bedroom	53,25
Apt.4B	Studio	35,09

Complex Saturn - Sveti Vlas - Building B

FLOOR 5



Name	Bedrooms	Total area
Apt.17B	Studio	35,09
Apt.18B	1 bedroom	53,25
Apt.19B	1 bedroom	53,25
Apt.20B	Studio	35,09

Complex Saturn - Sveti Vlas - Building B

FLOOR 6



Name	Bedrooms	Total area
Apt.21B	2 bedroom	100,86