

EMILIA ROMANA VERDE



Cena:	По запросу	4tr_renovation:	Dizajnové
ID:	4123	Nábřežie:	0.6 km
4tr_dealType:	Na predaj	Na letisko:	25 km
Typ nehnuteľnosti:	Komplexy	Rok:	2025
Lokalita:	Nehnutelnosť Slnéčné pobrežie	Stav:	Od staviteľa
Plocha:	60-88 m ²	Pripravené:	2025
Podlahy:	6		

Vlastnosti:

- ✓ Balkóny
- ✓ Detské ihrisko
- ✓ Kaviareň
- ✓ Parkovanie
- ✓ Recepcia
- ✓ Veľká plocha
- ✓ Uzavretý komplex
- ✓ Tehla
- ✓ Bazén
- ✓ Záhrada
- ✓ Na splátky
- ✓ Investície
- ✓ Výťah
- ✓ Reštaurácia

Popis:

S potešením vám predstavujeme nový obytný komplex „**EMILIA ROMANA VERDE**“. Tento projekt je ďalšou fázou komplexu „**EMILIA ROMANA RESORT**“. „**EMILIA ROMANA VERDE**“ bude stelesnením modernej architektúry a premysleného dizajnu s dôrazom na udržateľnosť a funkčnosť. Názov „**VERDE**“ zdôrazňuje zelenú koncepciu projektu vrátane úpravy fasád a parkovej plochy.

Komplex sa nachádza v ekologicky čistej a zelenej oblasti Slnéčného pobrežia, v susedstve existujúcich komplexov „**EMILIA ROMANA PARK**“, „**EMILIA ROMANA BOUTIQUE**“ a nový „**EMILIA ROMANA ESTE**“. Všetky tri budovy sa spoja do jedného komplexu „**EMILIA ROMANA RESORT**“ s rozsiahlou infraštruktúrou vrátane troch bazénov, reštaurácií, parkovísk, nabíjajúcich staníc pre elektromobily, oddychových zón a mnohých ďalších.

Piesočná pláž je vzdialená 10 - 15 minút chôdze, celoročný supermarket „Mladosť“, lekárneň, obchod so zeleninou a kozmetický salón sú vzdialené 5 minút chôdze.

V rámci etapy „**EMILIA ROMANA VERDE**“ výstavba 6-podlažnej budovy na ploche 4270 m² s 94 apartmánmi, z toho 61 apartmánov s 1 spálňou a 33 apartmánov s 2 spálňami. Apartmány na poslednom 6. poschodí majú priestrané terasy s terénnymi úpravami. Podzemné parkovisko je určené pre 55 parkovacích miest, z toho 8



dvojmiestnych.

Projekt poskytuje: 2 výťahy, recepciu a technickú miestnosť.

V centrálnej časti projektu sa bude nachádzať veľký bazén pre dospelých, detský bazén, vírivka, suchá fontána a oddychová zóna LOUNGE. Komfort bude dopĺňať mobilný bar s ponukou jedál a nápojov.

Apartmány v komplexe majú tri orientácie: južnú, východnú a severnú, všetky s výhľadom na bazén alebo park a s terasami. K apartmánu je možné pristaviť úložnú miestnosť s rozlohou do 5 metrov štvorcových.

Cieľom projektu je zmeniť vnímanie rekreačných nehnuteľností tak, aby boli vhodné na celoročné bývanie.

Výstavba sa realizuje výlučne s použitím moderných materiálov vysokej kvality.

Všetky apartmány sa predávajú s kompletným dokončením na kľúč.

Ukončenie výstavby na jar 2025.

Platobný režim:

Platobný režim: 10% záloha (zahrnutá v cene apartmánu)

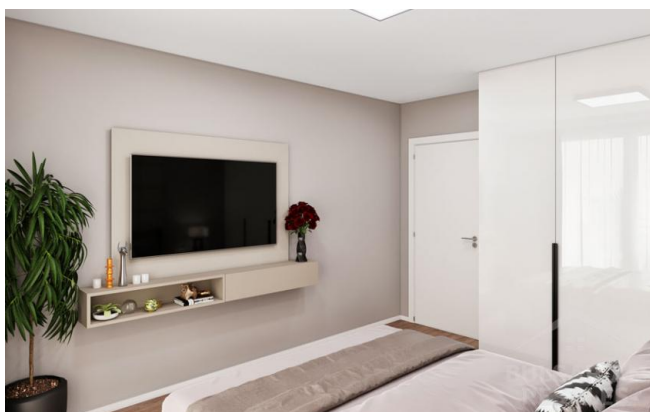
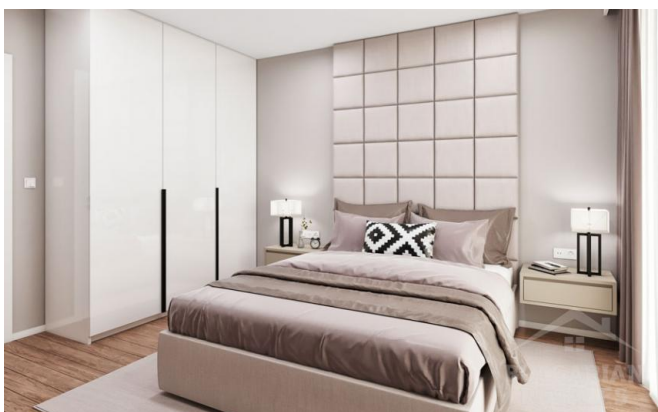
50% do jedného mesiaca po zaplatení zálohy

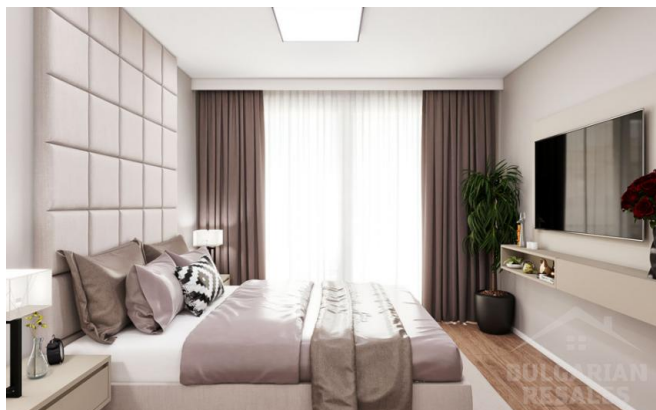
Zostatok 40 % do mája 2025.



Foto:







4tr_layouts:







